






## DA STRASSBURGO A COLMAR - IL MEGLIO DELL'ALSAZIA

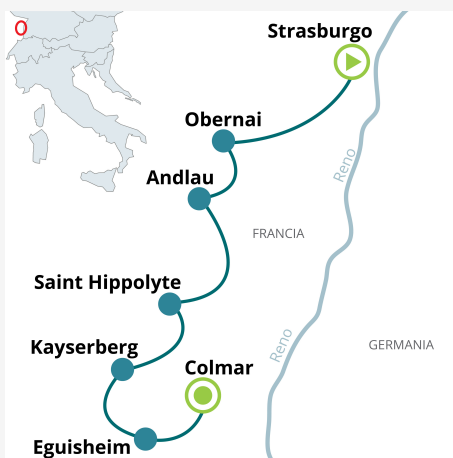
 Viaggio individuale

 Bici

 140-145 km

 Semplice

Durata: 8 giorni / 7 notti



## DESCRIZIONE

Adagiata tra Francia e Germania, su un ampio territorio che dai monti Vosgi giunge alle fertili pianure del Reno, vi aspetta una regione conosciuta per la sua fine gastronomia, gli ottimi vini, la sua storia, i suoi panorami incontaminati e le tipiche case a graticcio, le "Fachwerksdörfer". Imparerete a scoprire gli aspetti più belli dell'Alsazia seguendo le migliori ciclabili di Francia attraverso i vivaci villaggi della Strada del Vino, tra atmosfere sempre nuove che mettono insieme il meglio dei due Paesi che la cingono. Pedalerete principalmente su piste ciclabili e stradine di campagna o vie secondarie poco trafficate. I percorsi dei giorni 4 e 5 sono leggermente collinari.

## PERCORSO DETTAGLIATO

### **Giorno 1: Strasburgo**

La settima città della Francia per grandezza è una pittoresca città medievale, aperta e cosmopolita. All'interno del centro storico si trova la Petit France: case a graticcio colorate dalle pareti disseminate di gerani fioriti, canali solcati da chiuse e battelli, ponti coperti, edifici medievali, parchi rigogliosi e cigni che risalgono i canali. Una vera meraviglia! Un imperdibile gioiello custodito da questa città è la superba cattedrale di Notre-Dame, un capolavoro di arte gotica che svetta nel cuore di Strasburgo, città che per la sua identità biculturale è diventata una delle capitali dell'Unione europea. Oggi è sede di importanti istituzioni quali il Parlamento Europeo (insieme a Bruxelles e Lussemburgo), il Consiglio d'Europa e la Corte Europea dei Diritti dell'Uomo.

### **Giorno 2: Strasburgo – Obernai**

(ca. 40 km)

La ciclabile segue il vecchio canal de la Bruche, un microcosmo di varie specie di animali che vi conduce fino a Molsheim, punto di inizio della strada dei vini; pedalando in direzione di Obernai incontrerete numerose vestigia di antichi castelli; sarete colpiti dal fascino di questa città alsaziana famosa per i suoi bastioni, le case tradizionali a graticcio, la Torre campanaria ed il centro storico. Obernai fa parte dei "Plus Beaux Détours de France" (associazione dei 100 borghi più belli di Francia). Possibilità di andare con mezzi pubblici a Ottrott, dove si trova l'acquario "Les 3 Vagues" (non incluso).

### **Giorno 3: Obernai – Andlau**

(ca. 15 km)

La ciclabile corre lungo la famosa Via del Vino attraversando caratteristici paesini come Mittelbergheim fino a Andlau. Sarete immersi nel cuore del paesaggio vitivinicolo dell'Alsazia. Presso l'"Atelier de la Seigneurie" i viticoltori locali condivideranno con voi le loro conoscenze sulla produzione del vino.

### **Giorno 4: Andlau – Saint Hippolyte**

(ca. 25 km)

Da Andlau a Saint Hippolyte, una breve tappa che vi farà assaporare la bellezza del vigneto alsaziano. Mentre siete a Kintzheim, potete prendere un bus navetta per la Montagna delle Scimmie, una riserva di 24 ettari dove 200 macachi di Barberia vagano liberi. Nella vicina Volerie des Aigles, potrete assistere a un impressionante spettacolo di rapaci nel cuore delle rovine di un castello del XIII secolo. La stessa navetta vi porterà anche all'Haut-Koenigsbourg. La visita di questo castello medievale interamente restaurato, arroccato su un picco dei Vosgi, vi offre un affascinante tuffo nell'universo del Medioevo e una vista senza ostacoli sull'intera pianura alsaziana.

### **Giorno 5: Saint Hippolyte – Kayserberg**

(ca. 20 km)

Oggi vi aspetta una tappa ricca di spunti deliziosi: presso la cioccolateria di "Daniel Stoeffel" potrete fermarvi per una visita e provare a scoprire qualche segreto della produzione...magari aiutandovi con qualche assaggio; lungo il percorso verso Kayserberg, a Kintzheim, potrete visitare il museo del vino.

### **Giorno 6: Kayserberg – Eguisheim**

(ca. 20 km)

Godetevi la meravigliosa atmosfera tutt'intorno a voi lungo la ciclabile che da Kayserberg vi condurrà fino a

# IN BICI IN ALSAZIA - RELAX TRIP

Eguisheim. Il borgo regala al visitatore scorci inaspettati e fiabeschi. Una passeggiata tra le strette vie lastricate di ciottoli vi porterà indietro nel tempo: vi sembrerà di sentire i cavalieri arrivare a cavallo e il vociare delle dame dai vestiti in broccato. Fontane, palazzi, insegne di vecchi mestieri creeranno intorno a voi una atmosfera davvero suggestiva.

## **Giorno 7: Eguisheim - Colmar**

(ca. 20 km)

L'ultima tappa in bici è abbastanza corta da consentirvi di scoprire la meravigliosa città vecchia di Colmar. La "piccola Venezia" è un quartiere vivace e pittoresco nella città vecchia attraverso il quale il fiume scorre tranquillo; scopritela da una delle tipiche barche se volete godervi un'esperienza inusuale!

## **Giorno 8: Colmar-Strasburgo in treno, partenza individuale**

Ritorno a Strasburgo con il treno. Fine del tour o possibilità di prolungare il soggiorno.

# IN BICI IN ALSAZIA - RELAX TRIP

## INFORMAZIONI GENERALI

- **Tipo di viaggio:** Viaggio individuale
- **Durata:** 8 giorni / 7 notti
- **Lunghezza del percorso:** ca. 140-145 km
- **Punto di partenza:** Strasbourg
- **Arrivo:**

**In macchina:** itinerario programmabile su [www.viamichelin.it](http://www.viamichelin.it), <https://www.google.com/maps/>

**In treno:** stazione ferroviaria centrale di Strasbourg

**In aereo:** aeroporto Strasbourg/Entzheim (ca. 20 km), proseguimento in shuttlebus fino alla stazione. Altri aeroporti vicini: Basel/Mulhouse (ca. 120 km), Karlsruhe/Baden-Baden (ca. 60 km).

- **Alloggio:**

Hotel 3\*\*\* /4\*\*\*\*

**Attenzione:** eventuali tasse di soggiorno da pagare direttamente sul posto.

- **Parcheggio:**

Parcheggi coperti nelle vicinanze degli Hotel; parcheggio coperto e custodito facilmente accessibile con il tram, Parking Indigo Strasbourg Hôpital Hautepierre (circa 50€/settimana).

- **Biciclette a noleggio:**

Bicicletta a 21 cambi

Bicicletta elettrica

## LA QUOTA COMPRENDE

- 7 pernottamenti in camera doppia con servizi privati
- Prima colazione
- Trasporto del bagaglio da hotel a hotel
- Biglietto del treno Colmar - Strasburgo
- Documenti di viaggio dettagliati in inglese, tedesco e francese (1 x camera) con carte del percorso, descrizione del percorso, numeri di telefono importanti oppure digitale (sconto di Euro 20,00 / camera)
- Tracce GPS su richiesta
- Per le bici noleggiate, assicurazione bici
- Assicurazione medico/bagaglio
- Servizio di assistenza telefonica per la durata

## LA QUOTA NON COMPRENDE

- Arrivo al punto di partenza del viaggio
- Partenza e viaggio di rientro alla fine del tour
- Tutti i pranzi e le cene
- Le bevande
- Ingressi non indicati, mezzi pubblici
- Assicurazione bici per le bici proprie
- Tasse di soggiorno, parcheggi, riparazioni
- Altre assicurazioni
- Tutto quanto non espressamente indicato alla voce "La quota comprende"

# IN BICI IN ALSAZIA - RELAX TRIP

del viaggio in inglese, francese e tedesco

